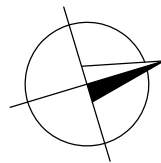
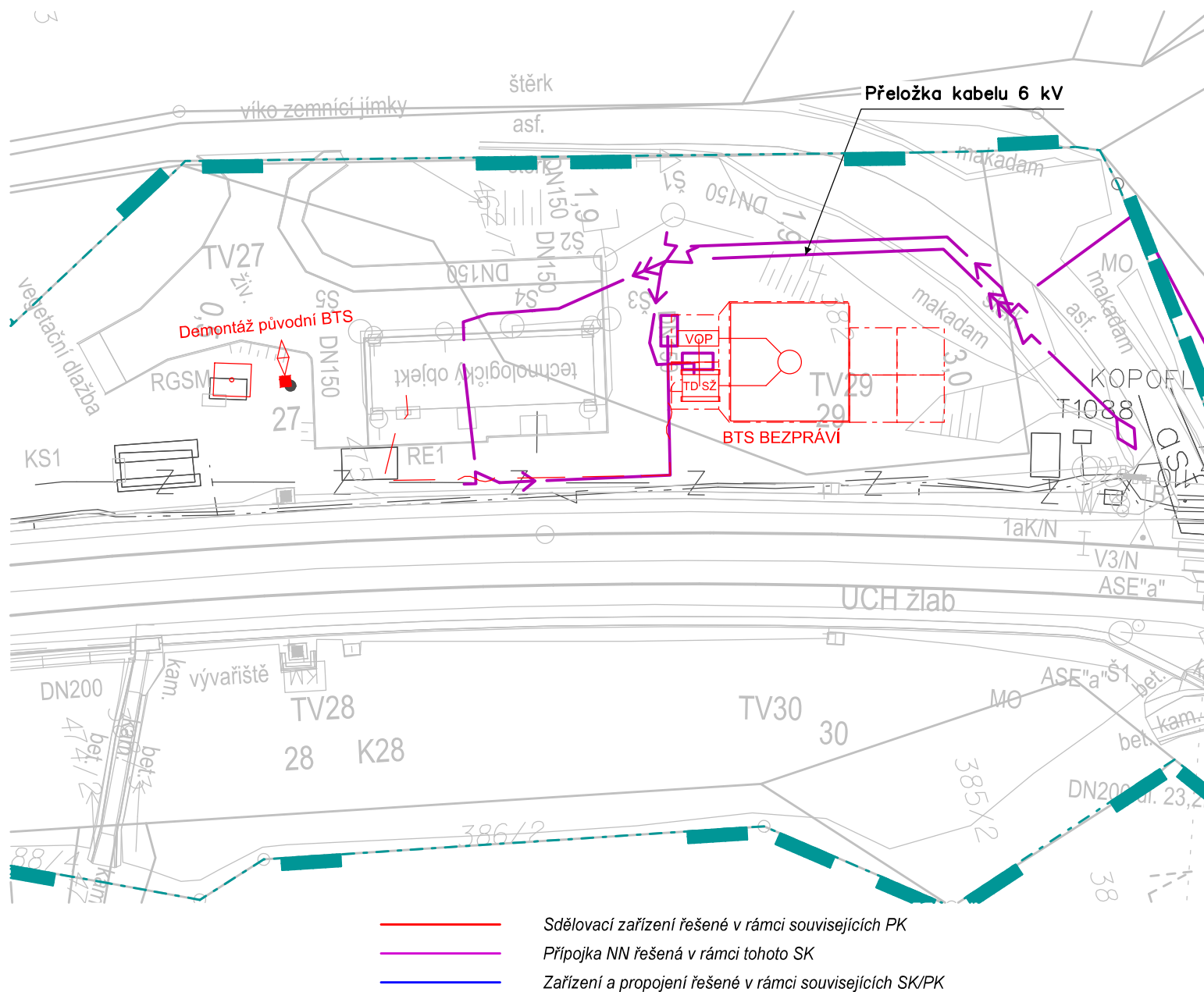


SITUACE JŽM 1:500



JEDNÁ SE O PŘEDBĚŽNÝ SITUAČNÍ VÝKRES! KONKRÉTNÍ ROZMÍSTĚNÍ ROZVADĚČŮ A VEDENÍ KABELOVÝCH TRAS BUDE UPŘESNĚNO PO OBDRŽENÍ KOMPLETNÍHO ZÁKRESU STÁVAJÍCÍCH SÍTÍ A PO OBDRŽENÍ VŠECH VYJÁDRĚNÍ PROVOZOVATELE DISTRIBUČNÍ SOUSTAVY V DALŠÍM STUPNI DOKUMENTACE.



← ÚSTÍ NAD ORLICÍ

BRANDÝS NAD ORLÍČÍ ➡

Jiná ověření:		Paré:	
Orientační schéma:		Razítko oprávněné osoby:	
	 Podpis: Datum:	
Revize:	Datum:	Popis:	Kontroloval:
000	6.12.2024	Čistopis dokumentace	dle příloh
Stavebník/Investor:		Správa železnic, státní organizace	
Adresa:		Dlážděná 1003/7, 110 00 Praha 1	
Zástupce investora:		Stavební správa západ	
Adresa:		Ke Štvanici 656/3, 186 00 Praha 8 - Karlín	
		 SPRÁVA ŽELEZNIC	
Zhotovitel díla:		SUDOP PRAHA a.s.	
Adresa:		Olšanská 2643/1a, 130 00 Praha 3	
Kontakt:		T: +420 605 229 020 E: praha@sudop.cz	
			
Zhotovitel části/objektu:		SUDOP PRAHA a.s.	
Adresa:		Olšanská 2643/1a, 130 00 Praha 3	
Kontakt:		T: +420 605 229 020 E: praha@sudop.cz	
			
Hlavní projektant (HIP):		Ing. Martin Štrof	
Specialista:		Ing. Eduard Košťál	
Název stavby/akce:		Implementace 5G/FRMCS na železničním koridoru Praha - Č. Třebová - Brno/Ostrava, 2. etapa - výstavba BTS pro 5G	
		Označení investora: S632000565	
		Zakázka: 23-119,208	
Název části:		Trakční a energetická zařízení	
		Označení části: D.2.3	
Název objektu/dílní části:		Trakční a energetická zařízení	
		Označení objektu/komplexu: SK 00-80-30	
Název přílohy:		Situace přeložky kabelu 6 kV - Bezpráví	
Název dílní části přílohy:		-	
		Číslo přílohy (typ/pořadí): 2. 216	
Odpovědný projektant:		Zpracovatel přílohy:	
Ing. Eduard Košťál		Ing. Eduard Košťál	
Kraj:		Měřítko: 1:500	
viz textová část		Formáty: 2xA4	
		TUDU:	
		Viz textová část	
Stupeň dokumentace:		Stupeň dokumentace:	
Část:		DUSL	
Objekt:		Smluvní datum zpracování:	
Podobjekt:		06.12.2024	
Příloha:			
Revize:			
Označení investora:			
Stupeň dokumentace:			
Část:			
Objekt:			
Podobjekt:			
Příloha:			
Revize:			
Označení investora:			
Stupeň dokumentace:			
Část:			
Objekt:			
Podobjekt:			
Příloha:			
Revize:			